



**COMUNE DI SAN MARCELLO PITEGLIO** (Provincia di Pistoia)  
AREA 5 LAVORI PUBBLICI, AMBIENTE E PROTEZIONE CIVILE

Intervento di:  
**MANUTENZIONE STRAORDINARIA, CON RIFACIMENTO DELLA COPERTURA,  
ALLE CAPPELLINE VOTIVE DEL CIMITERO DI MARESCA**

TAV 1:  
INQUADRAMENTO

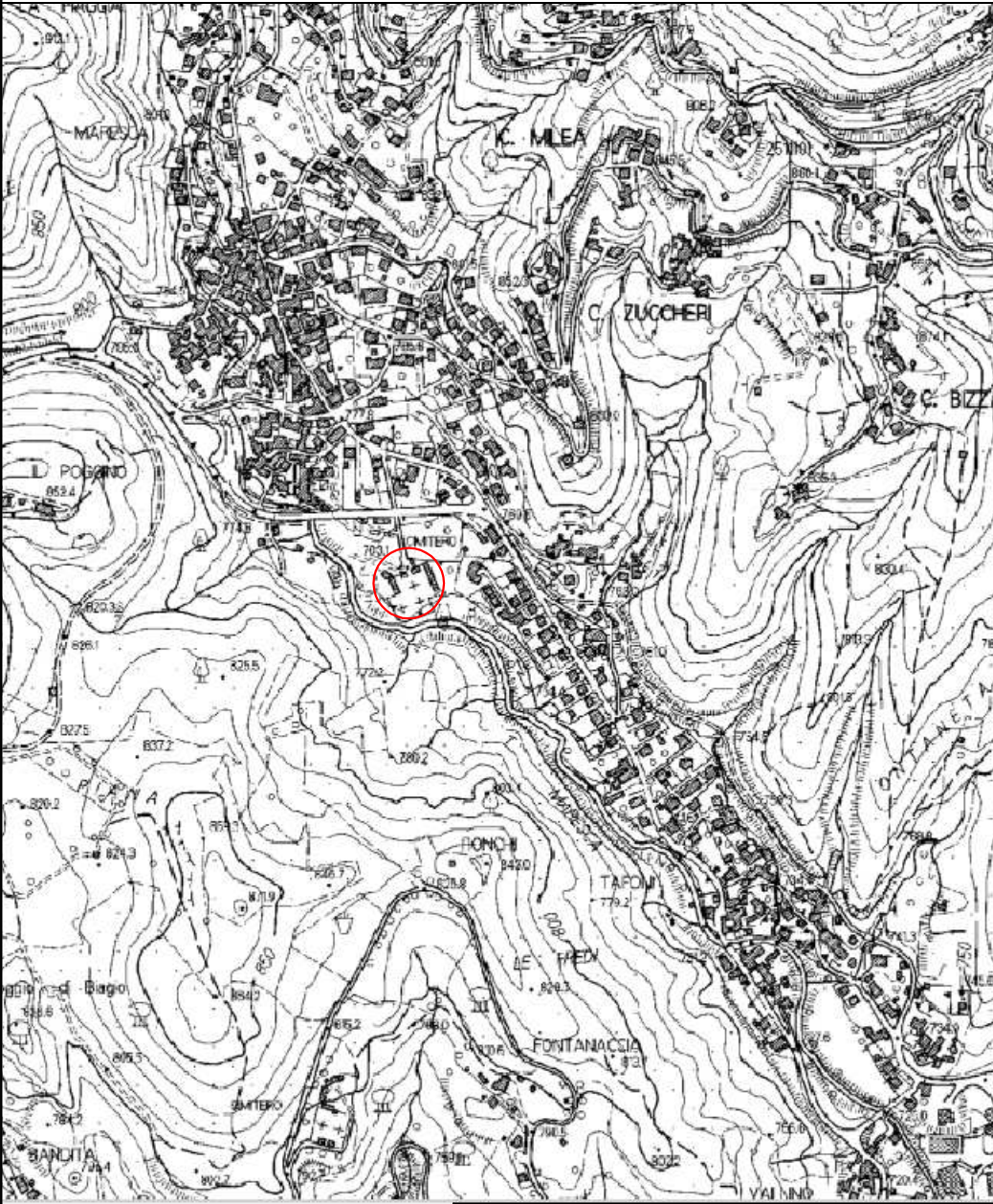
Scala  
**1:100**

Data  
Luglio 2017

**IL TECNICO:**



*Cristiano Vannucci*



ESTRATTO CARTA TECNICA REGIONALE 1:10000



ESTRATTO CATASTALE:  
SEZIONE B - FOGLIO 65 DEL CATASTO DEL COMUNE DI SAN MARCELLO PITEGLIO  
RIPRODUZIONE IN SCALA 1:5000



RIPRESA AEREA - SCALA 1:1000

